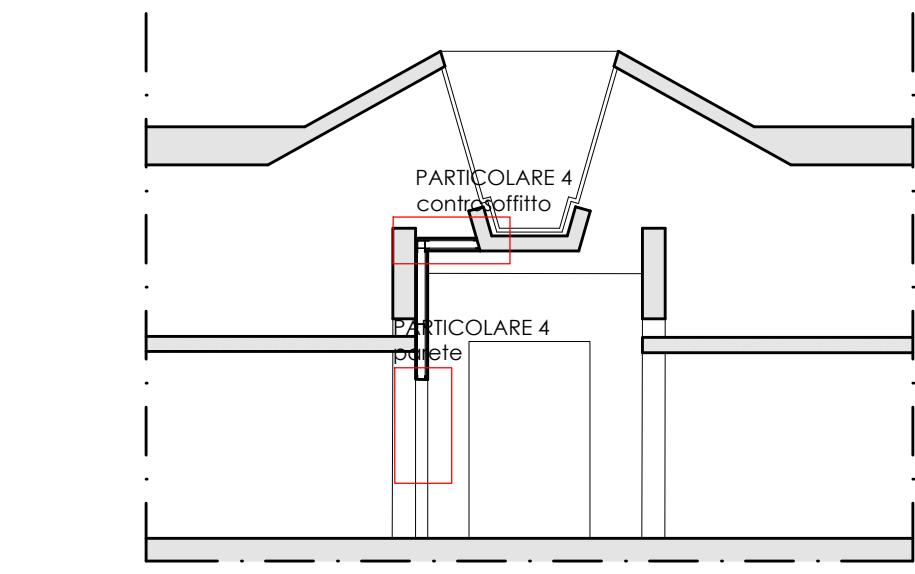
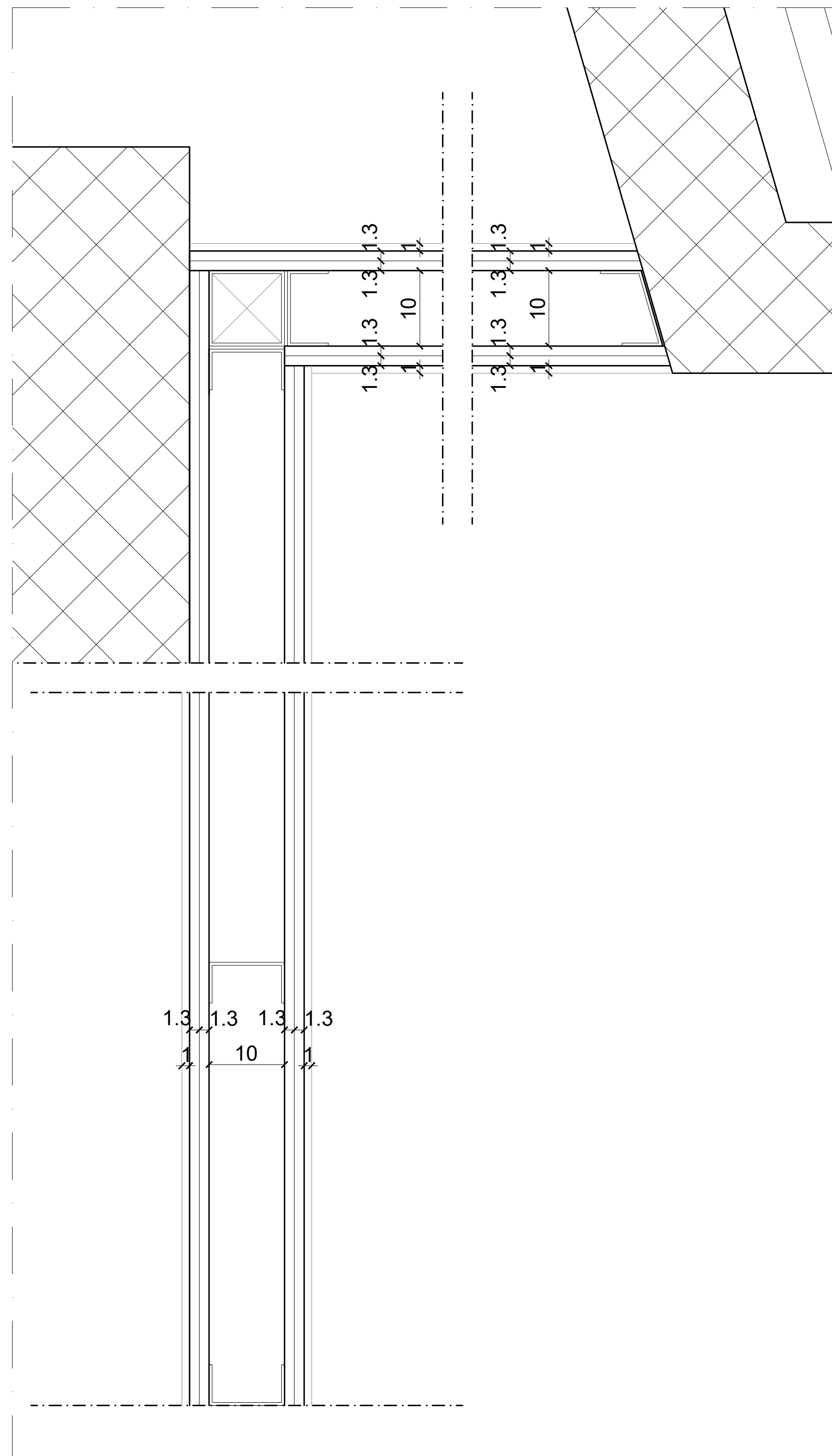


SEZIONE GG'



SEZIONE HH'  
SCALA 1:100



PARTICOLARE 4  
SCALA 1:5

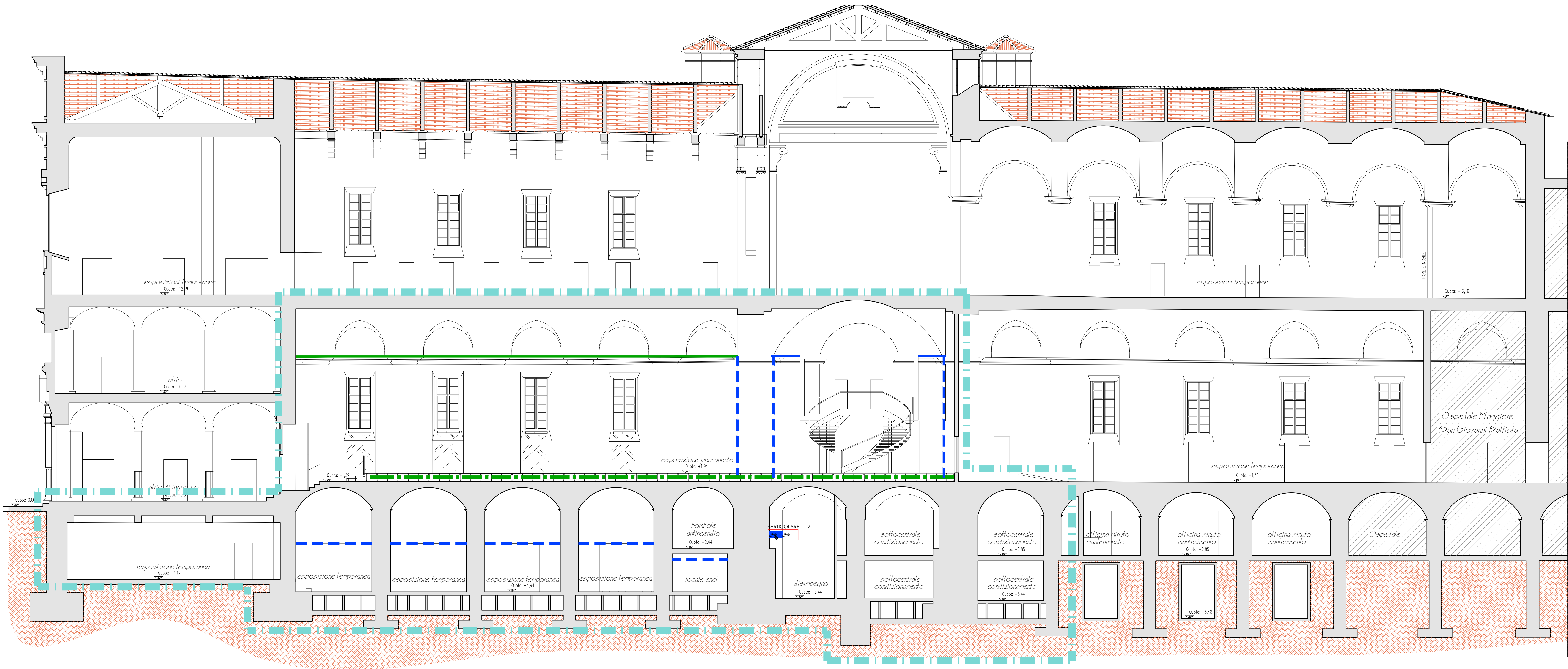
LEGENDA SIMBOLI	
XX	QUADRO ELETTRICO E RELATIVO NUMERO IDENTIFICATIVO
UPS	GRUPPO DI CONTINUITA'
	CANALIZZAZIONE IN ACCIAIO ZINCATO ESISTENTE (PREVEDERE SETTI SEPARATORI SE NON PRESENTI)
	NUOVA CANALIZZAZIONE IN ACCIAIO ZINCATO CON SETTI SEPARATORI A NORMA EN 50085-2-1, IP 40, DIMENSIONI 400x50 mm
	NUOVA CANALIZZAZIONE IN ACCIAIO ZINCATO CON SETTI SEPARATORI A NORMA EN 50085-2-1, IP 40, DIMENSIONE 150x50 mm
	CANALIZZAZIONE IN MATERIALE TERMOPLASTICO ESISTENTE
	NUOVA CANALIZZAZIONE IN MATERIALE TERMOPLASTICO CON SETTI SEPARATORI A NORMA EN 50085-2-1, IP 40, DIMENSIONE 100x40 mm
	PASSAGGI ESISTENTI PASSANTI SOTTO IL PAVIMENTO GALLEGGIANTE (PER IL PASSAGGIO DELLE LINEE DEI NUOVI IMPIANTI PREVEDERE NUOVE CANALIZZAZIONI CON SETTI SEPARATORI SE NON PRESENTI)
	SUPPORTO PER IMPIANTI ESISTENTE
	NUOVA CANALIZZAZIONE IN ACCIAIO ZINCATO VERNICIATA CON SETTI SEPARATORI A NORMA EN 50085-2-1, IP 40, DIMENSIONE 100x50 mm
	CONDUTTURA ASCENDENTE
	CONDUTTURA DISCENDENTE
	AREA D'INTERVENTO

NOTA BREV:  
- IL TRACCIAMENTO DI CANALIZZAZIONI, SIBRACIONI, PASSAGGI, COLONNE VERNICIATE E DISPOSITIVI DA CONSIDERARE COME PROPOSTA. VERIFICARE SUL POSTO, IN ACCORDO CON LA D.L., IL REALE TRACCIAMENTO E/O POSIZIONAMENTO.

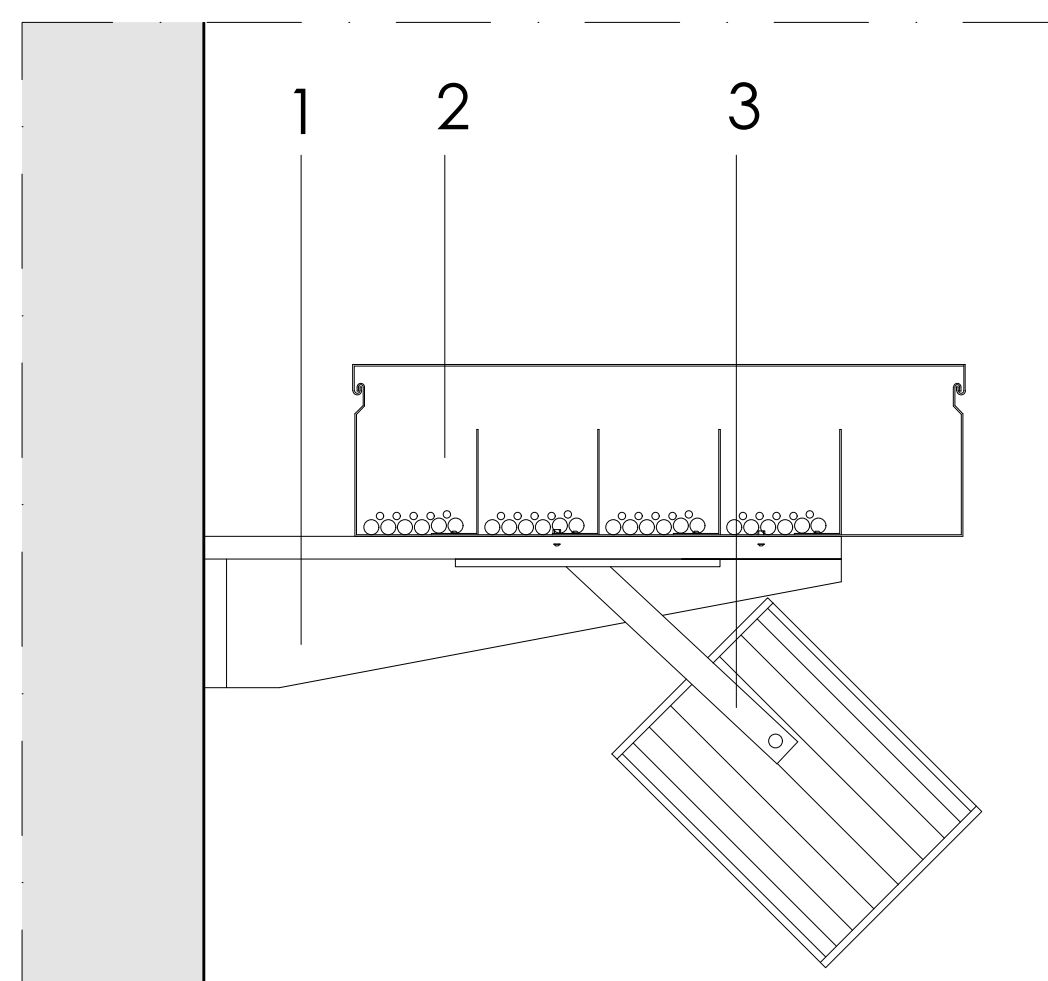
#### PARTICOLARE 4

- CONTROSOFFITTO (dall'alto al basso)
- 1. INTONACO TINTEGGIATO (1cm);
  - 2. LASTRA DI CARTONGESSO REI 120 (2x1,3 cm);
  - 3. telaio formato da GUIDE CURVABILI A U e MONTANTI A C in acciaio zincato;
  - 4. LASTRA DI CARTONGESSO REI 120 (2x1,3 cm);
  - 5. INTONACO TINTEGGIATO (1cm).

- PARETE (da sinistra a destra)
- 1. INTONACO TINTEGGIATO (1cm);
  - 2. LASTRA DI CARTONGESSO REI 120 (2x1,3 cm);
  - 3. telaio formato da GUIDE CURVABILI A U e MONTANTI A C in acciaio zincato;
  - 4. LASTRA DI CARTONGESSO REI 120 (2x1,3 cm);
  - 5. INTONACO TINTEGGIATO (1cm).

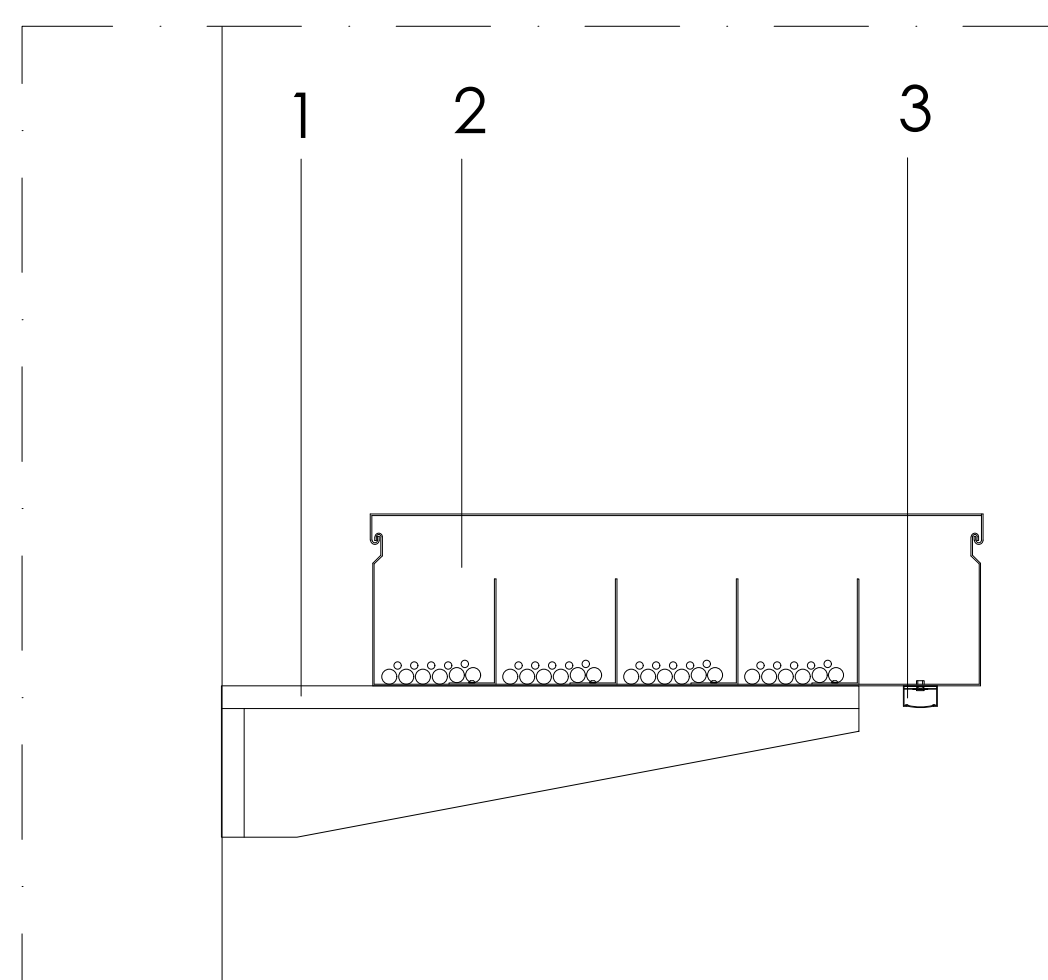


SEZIONE AA'



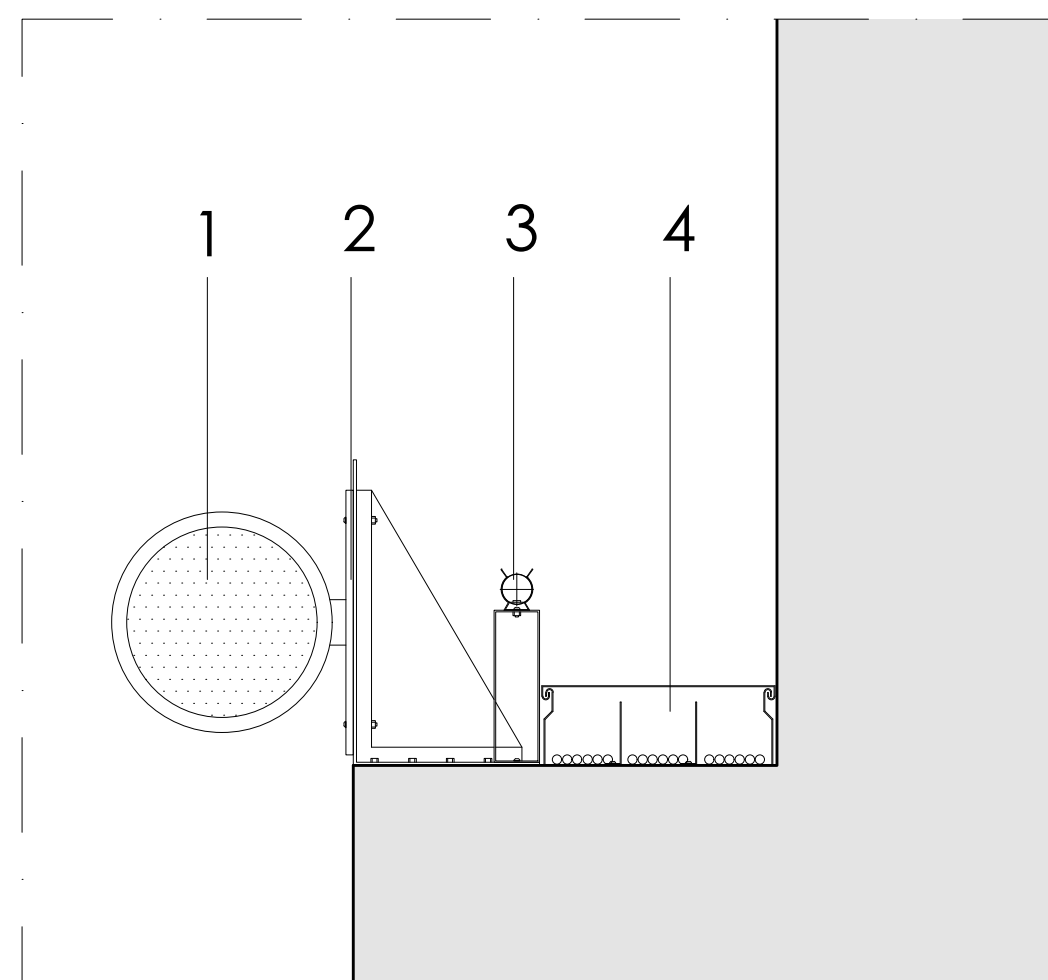
PARTICOLARE 1  
SCALA 1:5

- 1. MENSOLA IN ACCIAIO DA VERNICIARSI A SCELTA D.L.;
- 2. CANALINA PASSACAVI IN LAMIERA ZINCATA IP40 (NORMA EN 50085-2-1) CON COMPARTIMENTAZIONI INTERNE DI MISURA 400x100 mm;
- 3. DOPPIO PROIETTORE DI SUONO 91db IN ALLUMINIO BIANCO (IMPIANTO EVAC);




PARTICOLARE 2  
SCALA 1:5

- 1. MENSOLA IN ACCIAIO DA VERNICIARSI A SCELTA D.L.;
- 2. CANALINA PASSACAVI IN LAMIERA ZINCATA IP40 (NORMA EN 50085-2-1) CON COMPARTIMENTAZIONI INTERNE DI MISURA 400x100 mm;
- 3. LAMPADA LED/DI EMERGENZA (SLACKLINE gen.2 - Ili Luce o similari) 860lm, 15 W



PARTICOLARE 3  
SCALA 1:5

- 1. PROIETTORE SONORO BIDIREZIONALE IN ALLUMINIO BIANCO (IMPIANTO EVAC);
- 2. CARTER IN ALLUMINIO VERNICIATO BIANCO CON INSERIMENTO DI RINFORZI OVE NECESSARIO;
- 3. LAMPADA DI EMERGENZA LED (MINIFLUX HP Plus - Ili Luce o similari) RIALZATA CON BASAMENTO IN ALLUMINIO; 2600 lm.; 19,5W;
- 4. CANALINA PASSACAVI IN LAMIERA ZINCATA IP40 (NORMA EN 50085-2-1) CON COMPARTIMENTAZIONI INTERNE DI MISURA 150x50 mm.



**S.C.A. PIEMONTE**  
SOCIETÀ DI CAPITALI DI GRUPPO

**S.C.A. PIEMONTE S.p.A.**  
Società di Capitali di Gruppo  
Capitale Sociale di € 10.000.000,00  
Rappresentanza legale: S.C.A. Piemonte S.p.A. - Via Vassallo Eandi 32, 10138 Torino  
Tel. +39 011 6548311 - Fax +39 011 6994655

<div>CUP: F14E15002120008</div> <div>CIG: 6840000000</div>	Servizi tecnici di progettazione esecutiva e coordinamento della sicurezza in fase di progettazione, direzione lavori, manutenzione e cantolabio, assistenza al collaudo, coordinamento della sicurezza in fase di esecuzione relativamente alla Titolo 8" degli interventi necessari per il rilascio del certificato di agibilità dei locali nella manica di via Giolitti e del cosiddetto "70 Lotta".
--	---

## PROGETTO ESECUTIVO

<b>Responsabile unico del procedimento:</b> Dott. Ing. Mauro Bartolomeo Pegaroli	<b>R.T.P.:</b> Studioingest S.r.l. (capogruppo) via Vassallo Eandi 32, 10138 Torino Arch. Lorenzo D'Amico via Pietro Bagetti 31, 10133 Torino Arch. Matteo Jambon (giurista professionista) via Raimondo Montecuccoli 4, 10121 Torino		SEZIONI AA', GG' e HH' E PARTICOLARI 1-2-3-4		
Data: Ottobre 2017 Scala: 1:500- 1:5		Tavola: MESH_ESE_E_DSA_26 File di riferimento			
Revisione	Data	Descrizione	Emissione	Verifica	Approvazione